

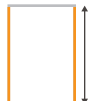
Poster Rail

Specifications graphiques



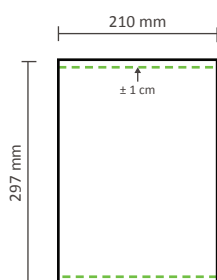
Les images et textes importants doivent être placés à l'intérieur de la **ligne verte**.

Une marge de **1 cm** est couverte par profilé.

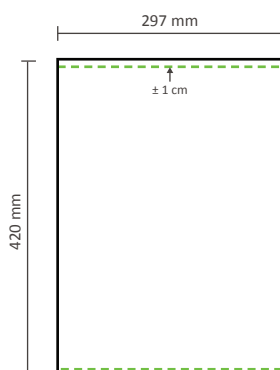


La longueur du Poster Rail est ajustable en fonction du support utilisé.
La longueur peut être différente selon les gabarits.

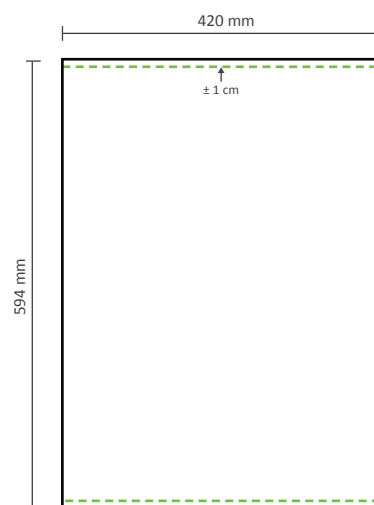
21 x 29,7cm (PR-A4)



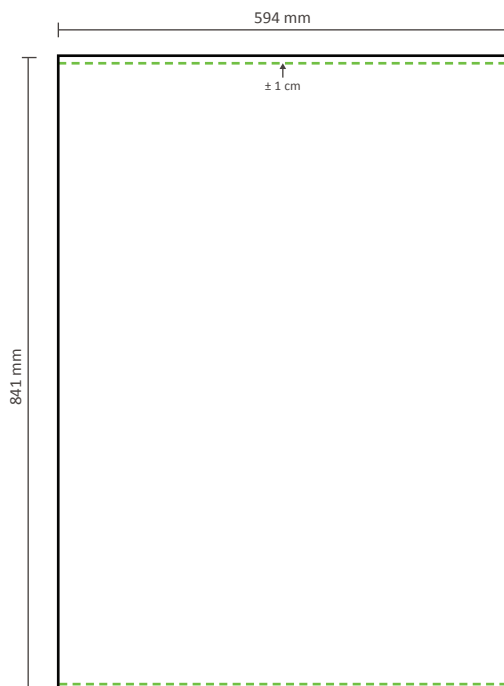
29,7 x 42cm (PR-A3)



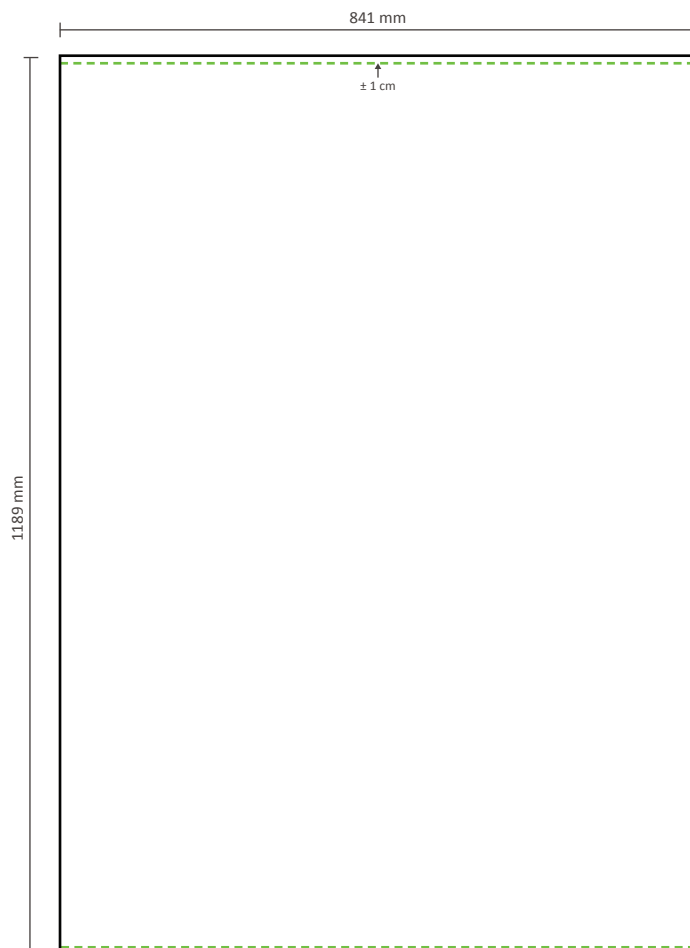
42 x 59,4cm (PR-A2)



59,4 x 84,1cm (PR-A1)



84,1 x 118,9cm (PR-A0)



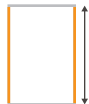
Poster Rail

Specifications graphiques



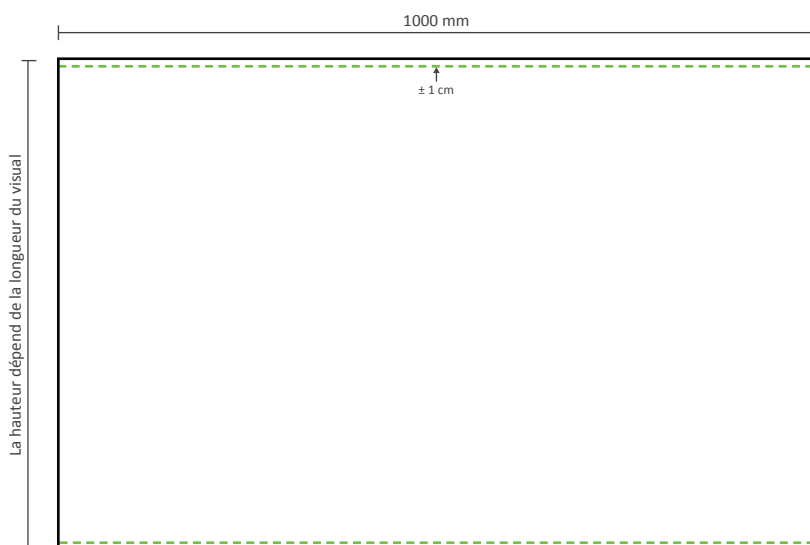
Les images et textes importants doivent être placés à l'intérieur de **la ligne verte**.

Une marge de **1 cm** est couverte par profilé.



La longueur du Poster Rail est ajustable en fonction du support utilisé.
La longueur peut être différente selon les gabarits.

100cm (PR-100)



120cm (PR-120)

