

# Beachflag Alu Wind

---

## Spécifications des éléments à fournir

### Sous forme de PDF

- Aucun trait de coupe ni cadre ne doit apparaître autour du visuel à imprimer.
- Convertir tout l'objet texte en contour de lettres.
- Supprimer toutes les couches invisibles de la mise en page.

### Couleurs

- Utiliser des couleurs CMJK. Pas de couleurs LAB.
- Pour le noir le plus profond, élaborez la couleur de la manière suivante : CMJN 86/85/79/100 ou RVB 0/0/0. Avec les fichiers comprenant aussi bien des vecteurs que des photos (bitmaps), appliquez cette élaboration de couleur aussi aux photos. Sinon, des différences de couleur pourront survenir dans une même image  
**Attention: La couleur peut différer de quelques tons lors de l'impression sur tissu. Un fichier d'impression épreuve peut être mis (gratuitement) à votre disposition sur demande.**

### Résolution

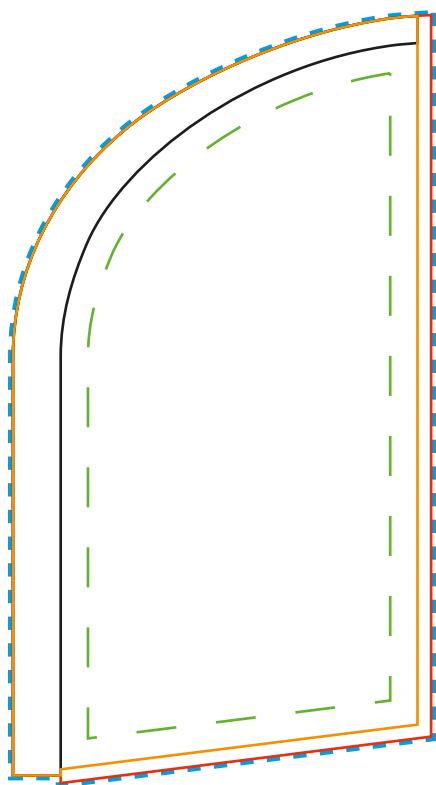
- Nous conseillons une résolution de 70 à 120 dpi (format de sorte).  
*(Si l'image dans le fichier fait 10% du format de sorte, l'image dans le fichier doit avoir une résolution de 700 à 1200 dpi)*

### Dimensions

- Nous communiquons toujours d'abord la largeur puis la hauteur en mm (l x h).
- Les fichiers fournis avec un rapport correct (l x h) sont automatiquement redimensionnés au format demandé.
- Nous corrigeons automatiquement les rapports (l x h) anormaux jusqu'à 1,5% aux dimensions commandées. Au-dessus de 1,5%, nous prenons contact avec vous.
- Les dimensions du visuel peuvent différer légèrement en raison de l'allongement, du rétrécissement ou de l'élasticité du support.

# Beachflag Alu Wind

## Gabarits



### Configuration du fichier



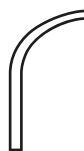
La **ligne bleue** représente le contour du fichier qui sera envoyée au final. Cela inclut 0,5 cm de fonds perdu. Le tunnel sera aussi imprimé.



Le façonnage est basé sur la **ligne rouge**. C'est la taille nette finale.



Les textes et les images importantes doivent être placées à l'intérieur de la **ligne verte** à cause de la confection.



**Ligne noir:**  
Tunnel.



**Ligne orange:**  
Taille visible après confection.

### Tailles

89 x 165 cm  
89 x 200 cm  
89 x 240 cm  
89 x 290 cm  
89 x 345 cm  
89 x 395 cm  
89 x 450 cm

### Tailles incl. 0,5 cm de fond perdu

93 x 170 cm  
93 x 204,5 cm  
93 x 244,5 cm  
93 x 295 cm  
93 x 349,5 cm  
93 x 399,5cm  
93 x 454,5 cm

### Fournir le fichier

1. Merci d'enlever toutes les tailles et lignes (rouge, verte, bleue, orange et noire)
2. Fournissez en taille réelle en PDF via email / Wetransfer





**BAW165G**

89 x 165 cm

Echelle 1:10

Fournir le fichier sur:

**93 x 170 cm**



**BFAW200G**

89 x 200 cm

Echelle 1:10

Fournir le fichier sur:

**93 x 204,5 cm**



**BFAW240G**

89 x 240 cm

Echelle 1:10

Fournir le fichier sur:

**93 x 244,5 cm**



**BFAW290G**

89 x 290 cm

Echelle 1:10

Fournir le fichier sur:

**93 x 295 cm**



**BFAW345G**

89 x 345 cm

Echelle 1:10

Fournir le fichier sur:

**93 x 349,5 cm**



**BFAW395G**

89 x 395 cm

Echelle 1:10

Fournir le fichier sur:

**93 x 399,5 cm**





**BFAW450G**

89 x 450 cm

Echelle 1:10

Fournir le fichier sur:

**93 x 454,5 cm**